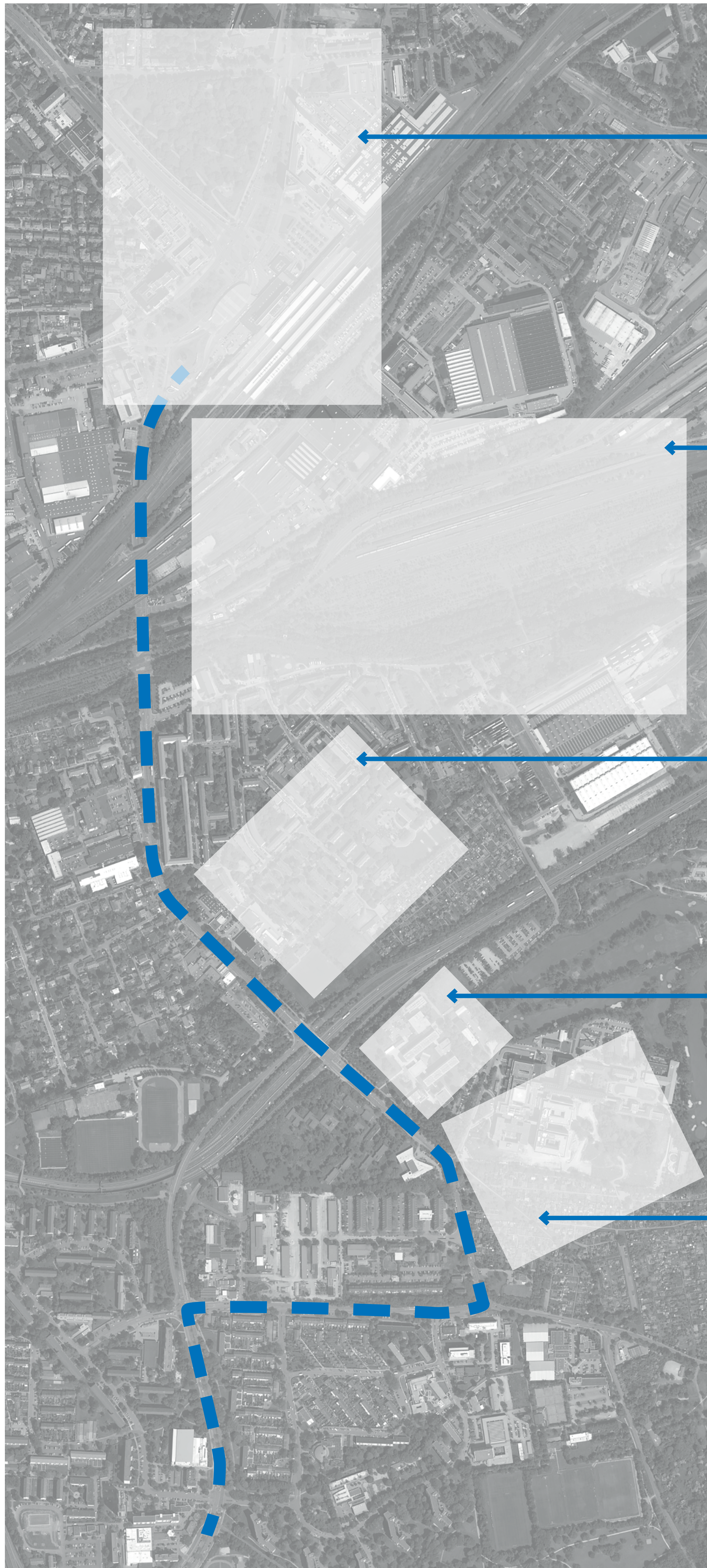


Einflussgrößen im Umfeld

des Stadtbahnprojektes Salzdhalmener Str./Heidberg



Stadt.Bahn.Plus.
Salzdahlumer Str./Heidberg
Bringt Braunschweig weiter!



Bahnhofsquartier
Umgestaltung der
Bahnhofsumgebung

Bahnstadt
Entwicklung eines modernen
urbanen Viertels

Bebauungsplan Schefflerstr.
Neubau eines Quartiers in
direkter Nachbarschaft der
Stadtbahntrasse

Helene-Engelbrecht-Schule
Neubau eines Gebäudekomplexes
neben der heutigen
Heinrich-Büssing-Schule

Klinikum Fichtengrund
Neubau eines Klinikgebäudes
entlang der Salzdhalmener Straße