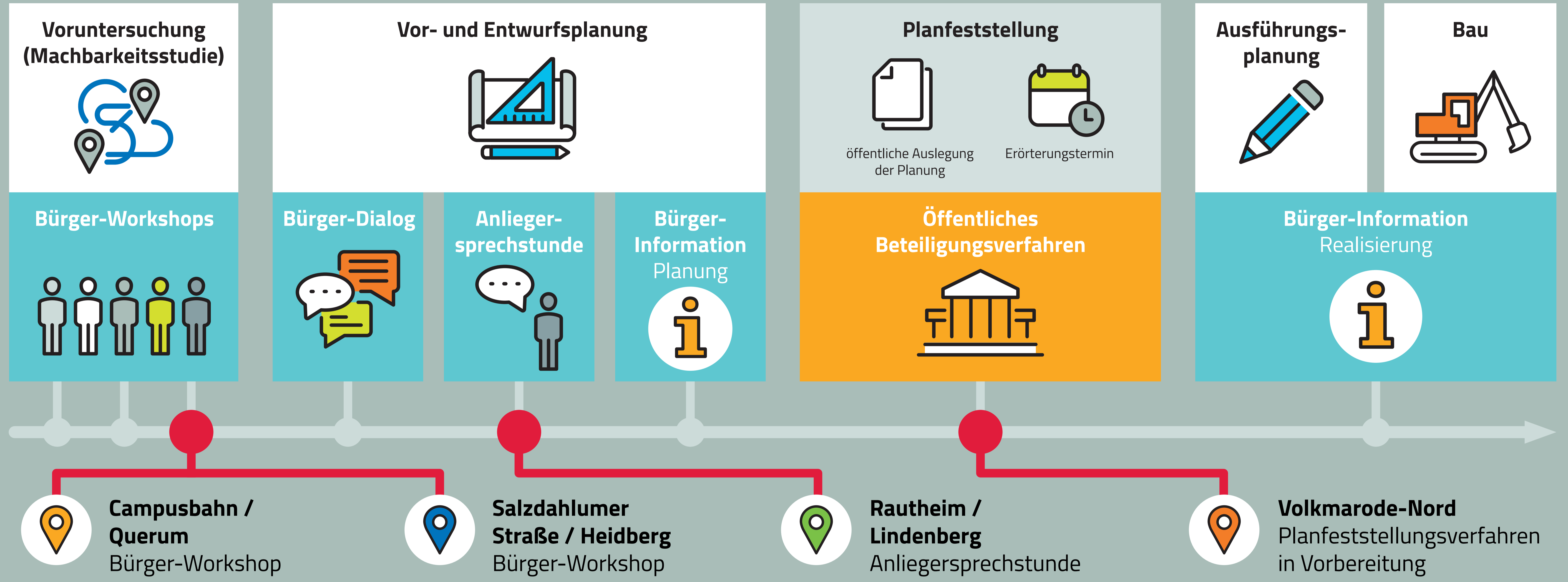


Planungsphasen, Bürgerbeteiligung und Projektstatus



Ratsbeschluss und Machbarkeitsstudie



Ratsbeschluss zum Stadtbahnausbaukonzept vom 21.01.2017

- Wo sind Potenziale?
- Welche Gebiete sollen erschlossen werden?
- Festlegung von Untersuchungskorridoren zum Zielnetz 2030
- vorläufige und grobe NKI-Abschätzung



Machbarkeitsstudie

- Untersuchung von großräumigen Trassenalternativen im Projektkorridor
- Findung einer Vorzugstrasse zur Zielerreichung
- grobe NKI-Abschätzung
- Ratsbeschluss zur gewählten Vorzugstrasse

Entwurfsplanung und Genehmigungsplanung



Entwurfsplanung

- Berechnungen der Verkehrsanlagen in Lage und Höhe und detaillierte zeichnerische Darstellung der Planung
- Abstimmung und Integrieren weiterer Fachplanungen, z.B. Fahrleitung, Grünplanung, Umweltbelange, Schallgutachten etc.
- Planung und Berechnung der Ingenieurbauwerke, z.B. Brücken
- Ratsbeschluss nach Entwurfsplanung



Genehmigungsplanung

- Erstellung einer vollständigen genehmigungsfähigen Unterlage mit notwendigen Plänen, Berechnungen und Gutachten, Regelungen zum Grunderwerb
- Fertigstellung der Unterlagen zur Umweltverträglichkeitsprüfung
- Vorabstimmungen der Genehmigungsfähigkeit mit Behörden

Vorplanung



Vorplanung

- Konkretisierung der vom Rat beschlossenen Vorzugstrasse
- Untersuchung kleinräumiger Trassenvarianten zur Lage im Straßenraum
- Prüfung und Festlegung von Haltestellenstandorten
- Prüfung und Abwägung von verschiedenen Nutzungsansprüchen im Straßenraum
- Brückenkonzeption
- verkehrstechnische Untersuchungen (Verkehrszählungen und Vorabschätzungen)
- Vordimensionierung und zeichnerische Darstellung der Verkehrsanlagen
- Vorabstimmung und Integration weiterer Fachplanungen z. B. Grünplanung
- artenschutzrechtliche Kartierung
- Vermessungsleistungen
- Betrachtungen zum Baugrund
- Einbindung von Leitungsträgern
- Kostenschätzung
- aktualisierte NKI-Abschätzung

Planfeststellungsverfahren



Ablauf des Planfeststellungsverfahrens

- Antrag Planfeststellung bei der Niedersächsischen Landesbehörde für Straßenbau und Verkehr (NLStBV)
- Prüfung der Unterlagen durch Behörde
- Bekanntmachung und öffentliche Auslegung der Unterlagen
- Einwendungen seitens Bürgern, Trägern öffentlicher Belange
- Stellungnahmen des Antragstellers
- Erörterungstermin
- Planfeststellungsbehörde: Lösungen?
- Planfeststellungsbehörde: Entscheidung im Beschluss
- öffentliche Auslegung des Beschlusses
- Rechtskraft des Beschlusses und Baurecht, wenn keine Klage eingereicht wird